



TELESKOPICKÉ PLOŠINY

T22J

Vyšší výkonnost
Vyšší produktivita

HLAVNÍ VÝHODY

T22J s pracovní výškou 23,8 m je společností LGMG speciálně vyvinutá plošina mířící na segment s vyšší nosností. Při každodenní práci uzvedne více a tím zlepší efektivitu práce.

- Výrazně zvýšená nosnost, 300 kg bez omezení a 450 kg omezeně.
- Extra velký pracovní koš (2,44×0,9 m), troje vstupní dvířka, pohodlnější manipulace s materiálem.
- Pohon všech kol, stoupavost 45 %, lepší prostupnost a průchodnost terénem.
- Neomezené otáčení nástavby o 360° rozšiřuje pracovní dosah.
- Výsuvný modul motoru, snadný přístup pro údržbu a opravy.

LGMG MOBILNÍ ZVEDACÍ PRACOVNÍ PLOŠINY

Naftová teleskopická plošina LGMG

PARAMETRY

TYP	T22J
Pracovní výška, max.	23,8 m
Výška plošiny	21,8 m
Horizontální dosah	17,5 m
Dosah pod úroveň terénu	2,3 m
Délka pracovního koše	2,44 m
Šířka pracovního koše	0,9 m
Nosnost koše	300 kg (bez omezení) / 450 kg (omezeně)
A Spuštěná délka	10,6 m
B Celková šířka	2,49 m
C Spuštěná výška	2,79 m
D Rozvor	2,51 m
Světlná výška	0,395 m

VÝKONY

Max. osob v koši	2 (300 kg) / 3 (450 kg)
Otáčení nástavby	360° neomezeně
Zadní přesah při otáčení nástavby	1,2 m
Rychlost pojezdu - spuštěná	4,8 km/h
Rychlost pojezdu - vysunutá	0,8 km/h
Svahová dostupnost	45 %
Max. rychlost větru	12,5 km/h
Poloměr zatáčení - vnitřní	2,5 m
Poloměr zatáčení - vnější	5,5 m
Max. sklon podkladu	4,5° / 4,5°
Uspořádání pohonu	pohon 4x4, řízení přední nápravy
Druh pneumatik	pěnou plněné RT
Rozměry pneumatik	355 / 55D 625

POHON

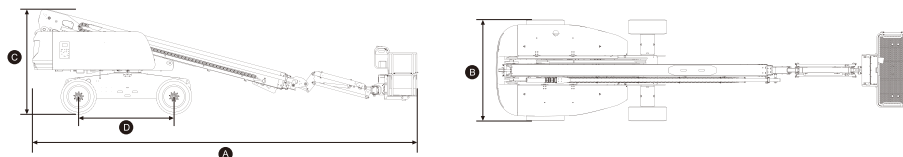
Druh pohonu	Deutz D 2.9L4
Objem palivové nádrže	100 l

HYDRAULICKÝ SYSTÉM

Objem hydraulického oleje	180 l
---------------------------	-------

HMOTNOST

Hmotnost stroje	12300 kg
-----------------	----------



Stroje vyhovují požadavkům normy EN280 / ANSI 92.20.

Parametry se mohou změnit bez předchozího upozornění. Fotografie a ilustrace slouží pouze k propagačním účelům.

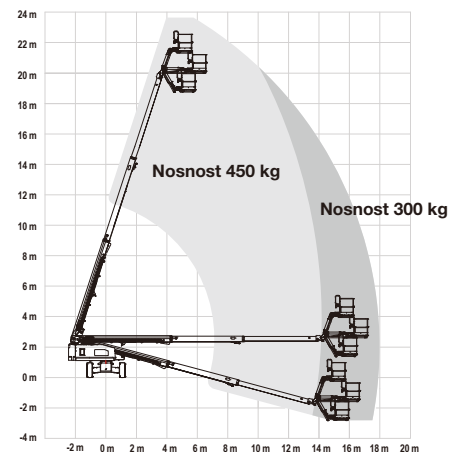
Výhradní zastoupení pro ČR a SR:

 STAVEBNÍ MECHANIZACE
PRODEJ_SERVIS_PRONÁJEM
NORWIT_www.norwit.cz

Čechy:
Písková Lhota 211
290 01 Poděbrady
tel.: 325 615 901
e-mail: info@norwit.cz

Morava:
Pustiměř 265
683 21 Pustiměř
tel.: 542 425 911
e-mail: pustimer@norwit.cz

PRACOVNÍ ROZSAHY T22J



STANDARDNÍ VÝBAVA

- Proporcionální ovládání
- Systém ochrany před přetížením
- Výstraha při spuštění s majáčkem
- Automatické vyrovnání plošiny
- Nouzové vypínací tlačítko
- Inteligentní diagnostický systém
- Výkyvné nápravy
- Pohon a brzdy na obou nápravách
- Ochrana proti převrácení
- Ochrana proti rozdrčení
- Kryt ovládací jednotky v koši
- Automatický systém chlazení hydraulického oleje

VOLITELNÁ VÝBAVA

- El. zásuvka v pracovním koši
- Schránka na nářadí v koši
- Telematika
- Hydraulický generátor
- Neznačující / plně pneumatiky
- Motor s emisní normou Euro V / T4F

 **LGMG**
RELIABILITY IN ACTION